



# DZIENNIK URZĘDOWY

## WOJEWÓDZTWA LUBELSKIEGO

---

Lublin, dnia 19 lipca 2023 r.

Poz. 4613

### UCHWAŁA NR XXXI/237/2023 RADY GMINY PODEDWÓRZE

z dnia 22 czerwca 2023 r.

#### **w sprawie wyznaczenia obszaru zdegradowanego i obszaru rewitalizacji Gminy Podedwórze**

Na podstawie art. 18 ust. 2 pkt 15 ustawy z dnia 8 marca 1990 r. o samorządzie gminnym ( Dz. U. z 2023 r. poz.40, z późn. zm.), art. 8 ust. 1, art. 10 ust. 2, art. 11 ust. 4, oraz art. 13 ustawy z dnia 9 października 2015 r. o rewitalizacji ( Dz. U. z 2023 r. poz. 28 ), Rada Gminy Podedwórze uchwala, co następuje:

**§ 1.** Na terenie Gminy Podedwórze wyznacza się obszar zdegradowany i obszar rewitalizacji.

**§ 2. 1.** Granice obszarów zdegradowanych określają mapy „Obszar zdegradowany” w skali 1:5000, stanowiące załączniki od Nr 1 do Nr 5 do niniejszej uchwały.

2. Granice obszaru rewitalizacji określają mapy „Obszar rewitalizacji” w skali 1:5000, stanowiące załączniki nr od Nr 6 do Nr 10 do niniejszej uchwały.

**§ 3.** Wykonanie uchwały powierza się Wójtowi Gminy Podedwórze.

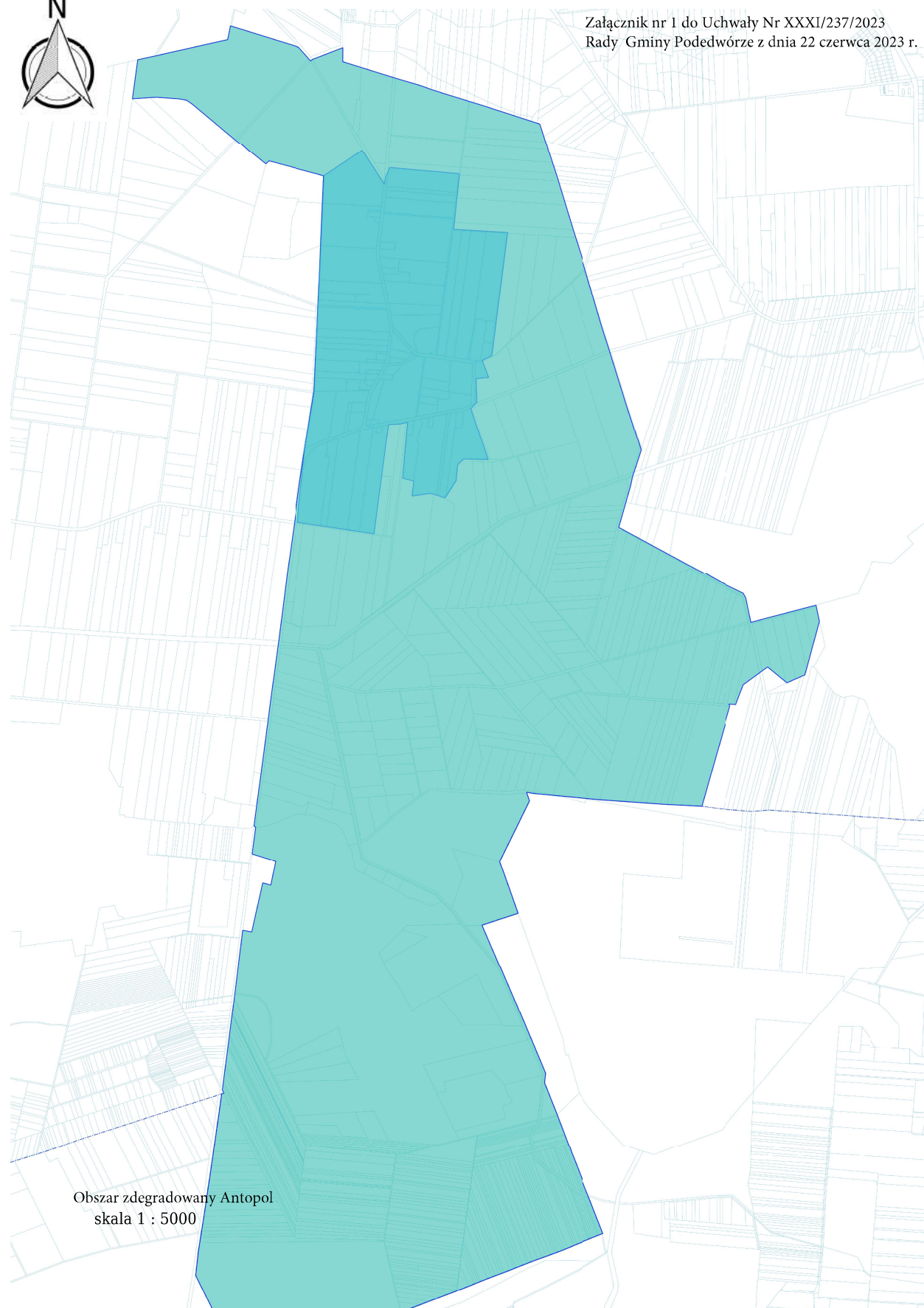
**§ 4.** Uchwała wchodzi w życie po upływie 14 dni od dnia ogłoszenia w Dzienniku Urzędowym Województwa Lubelskiego.

Przewodniczący Rady Gminy

**Jan Ciemniowski**

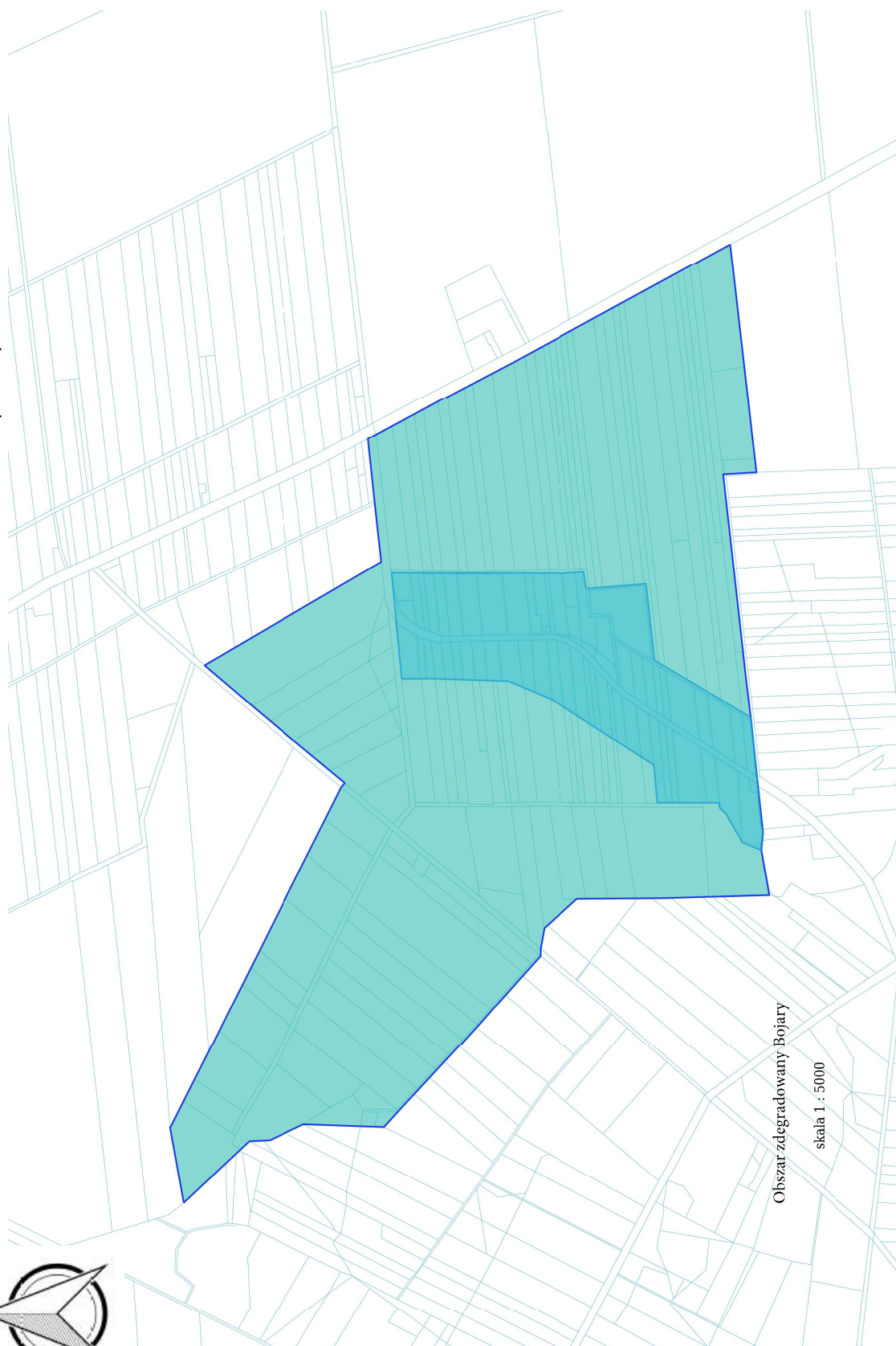
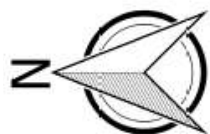


Załącznik nr 1 do Uchwały Nr XXXI/237/2023  
Rady Gminy Podedwórze z dnia 22 czerwca 2023 r.



Obszar zdegradowany Antopol  
skala 1 : 5000

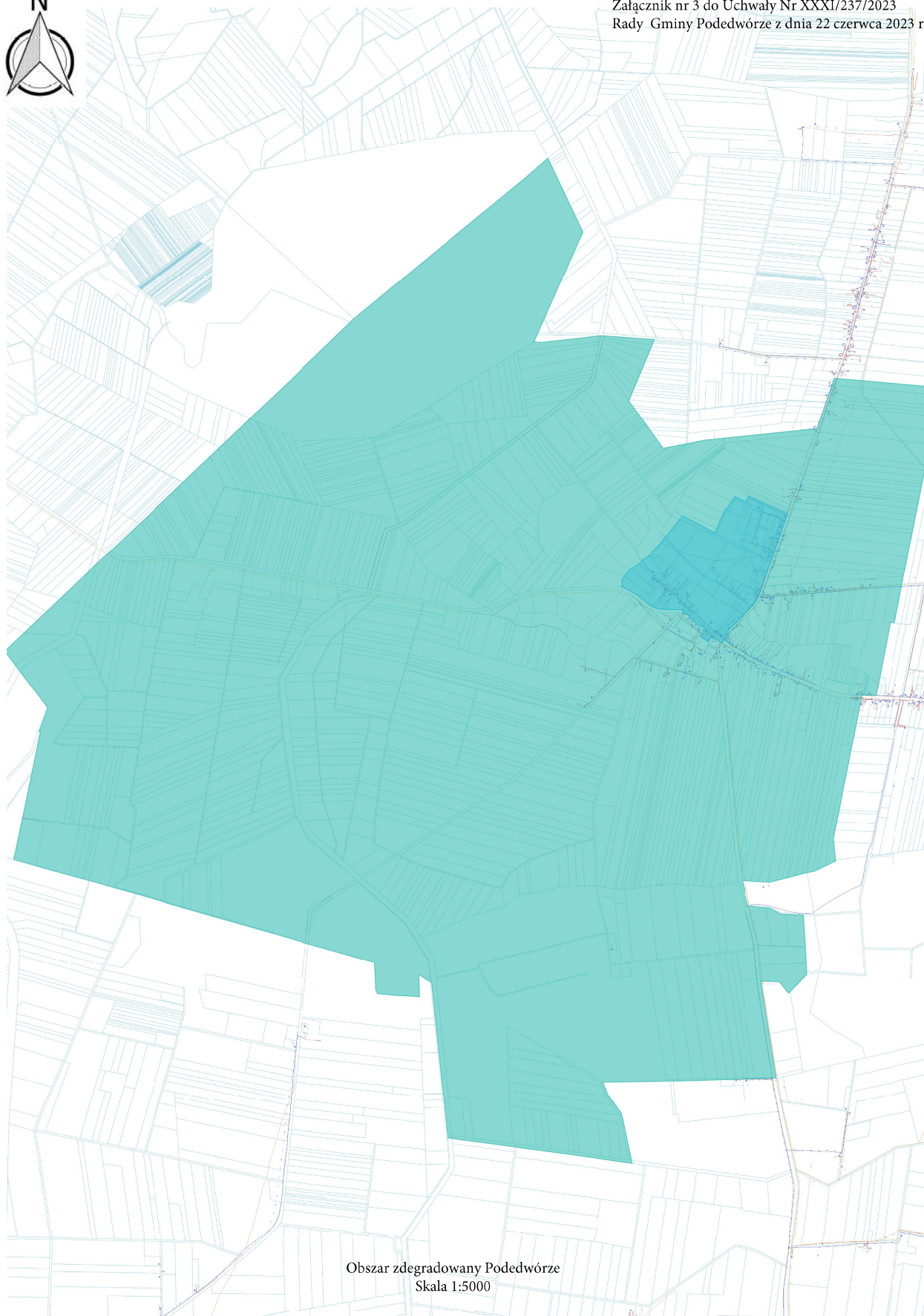
Załącznik nr 2 do Uchwały Nr XXXI/237/2023  
Rady Gminy Podedwórze z dnia 22 czerwca 2023 r.



Obszar zdegradowany Bojary  
skala 1 : 5000

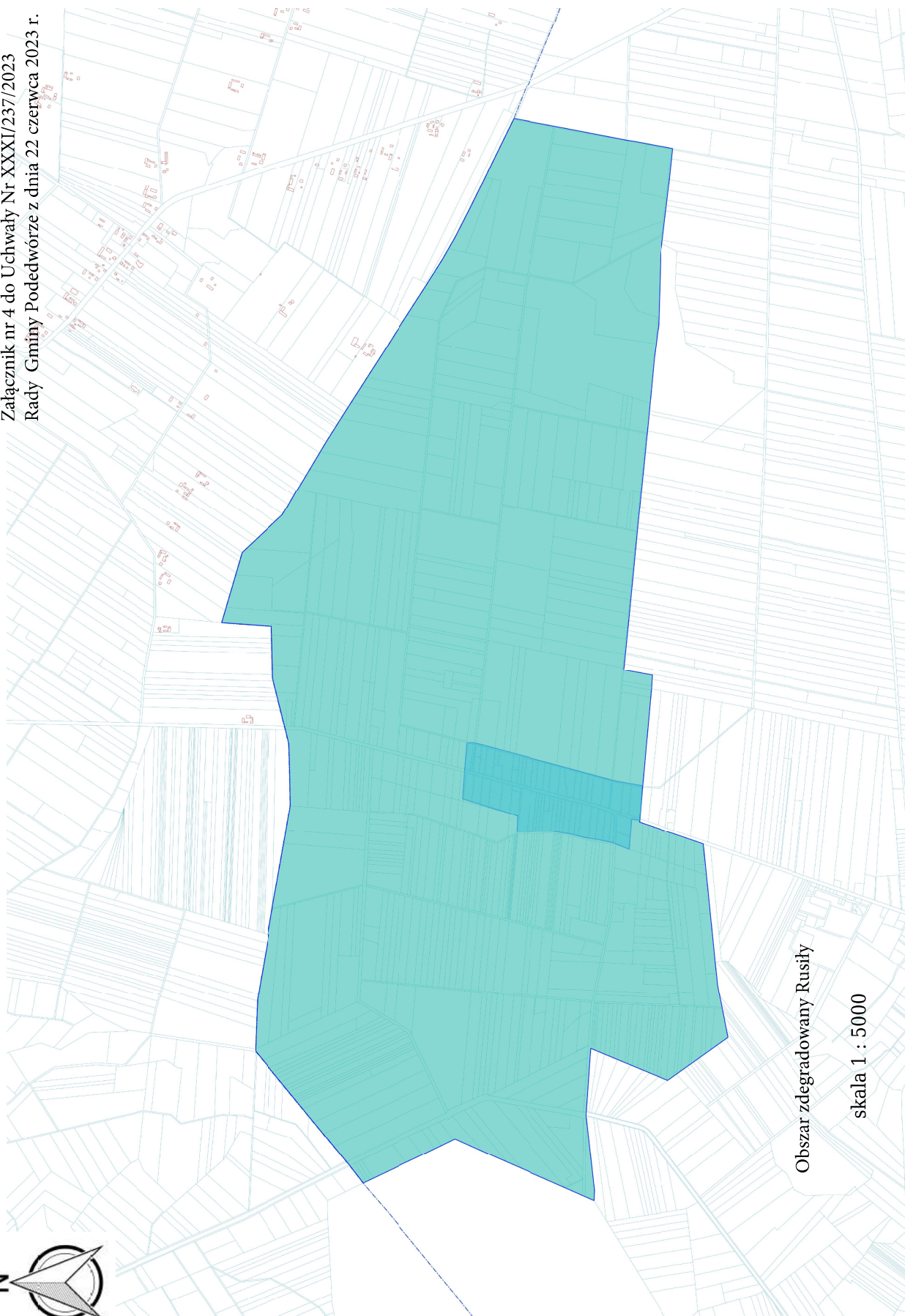
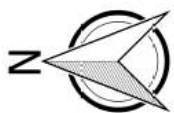


Załącznik nr 3 do Uchwały Nr XXXI/237/2023  
Rady Gminy Podedwórze z dnia 22 czerwca 2023 r.



Obszar zdegradowany Podedwórze  
Skala 1:5000

Załącznik nr 4 do Uchwały Nr XXXI/237/2023  
Rady Gminy Podedwórze z dnia 22 czerwca 2023 r.

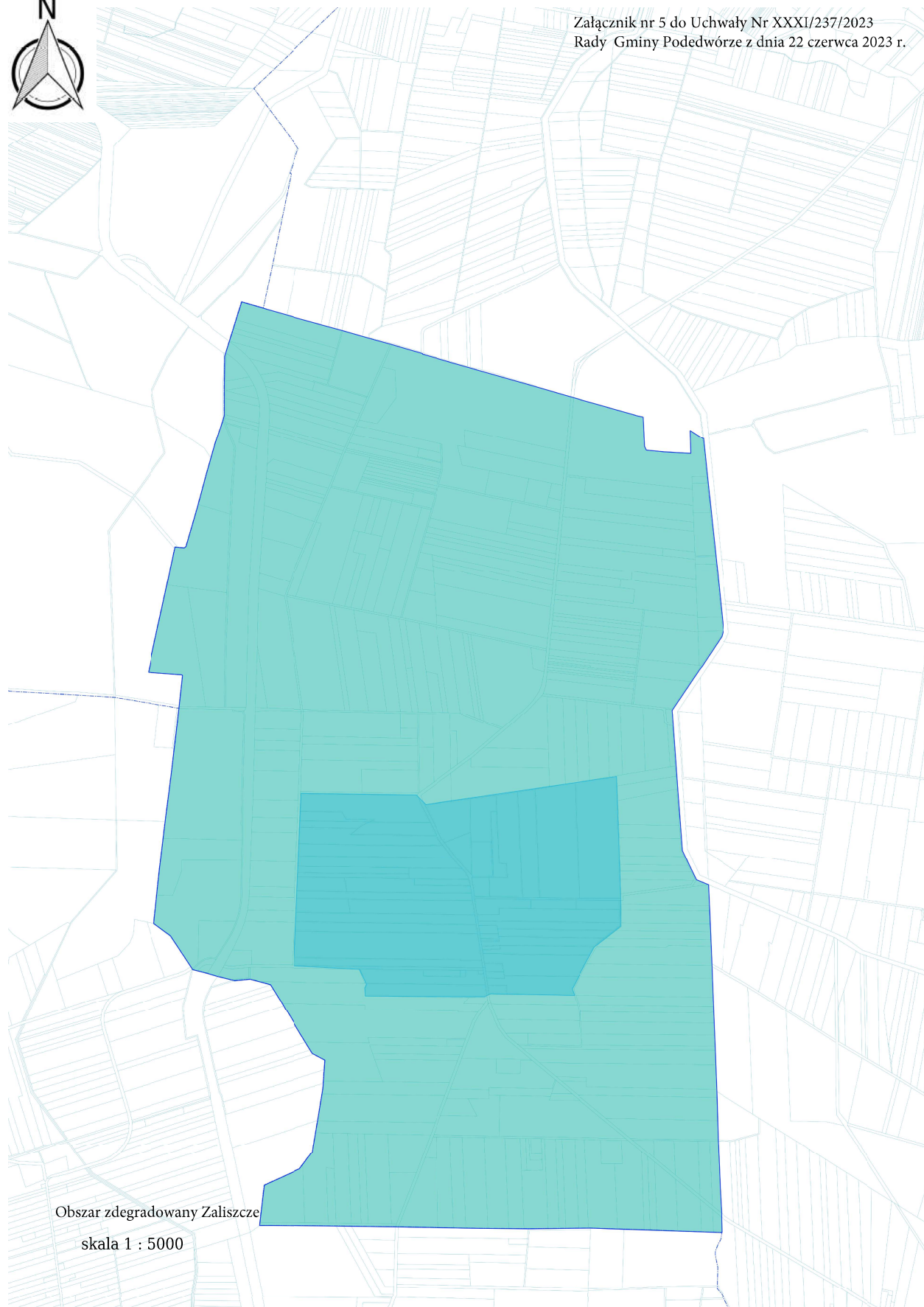


Obszar zdegradowany Rusify

skala 1 : 5000



Załącznik nr 5 do Uchwały Nr XXXI/237/2023  
Rady Gminy Podedwórze z dnia 22 czerwca 2023 r.

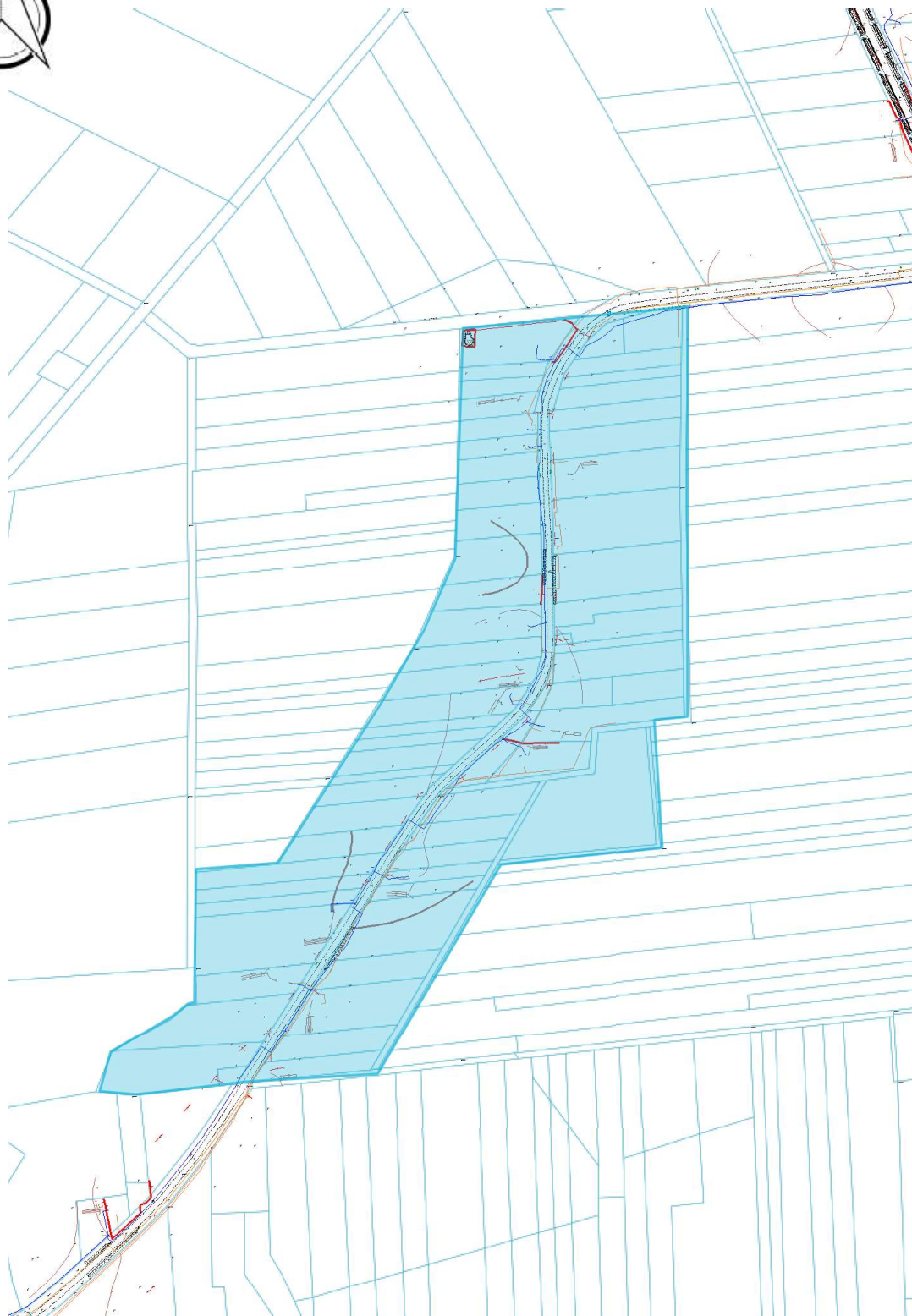


Obszar zdegradowany Zaliszcze

skala 1 : 5000



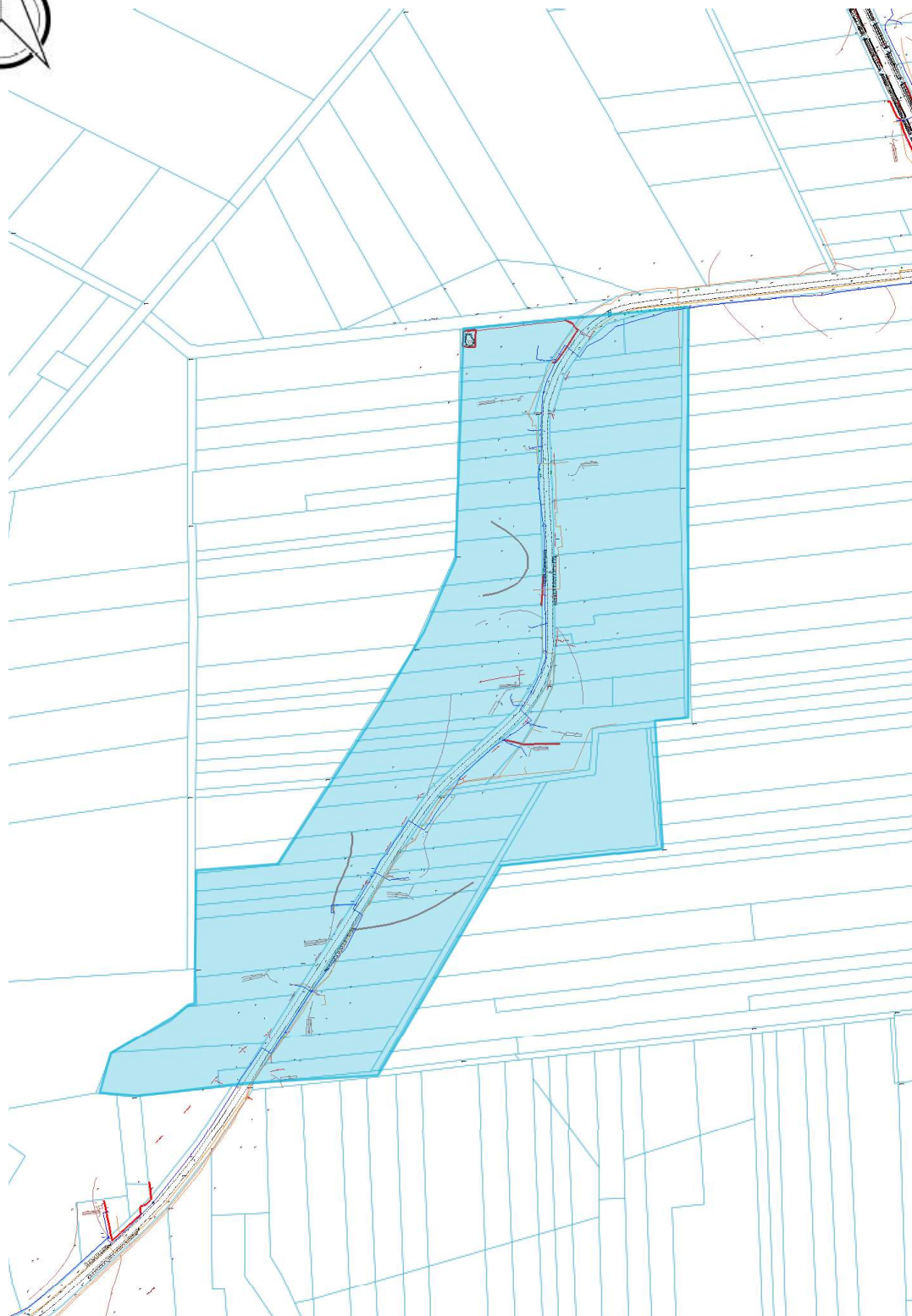
Załącznik nr 6 do Uchwały Nr XXXI/237/2023  
Rady Gminy Podedwórze z dnia 22 czerwca 2023 r.



Obszar Rewitalizacji Bojary  
Skala 1:5000



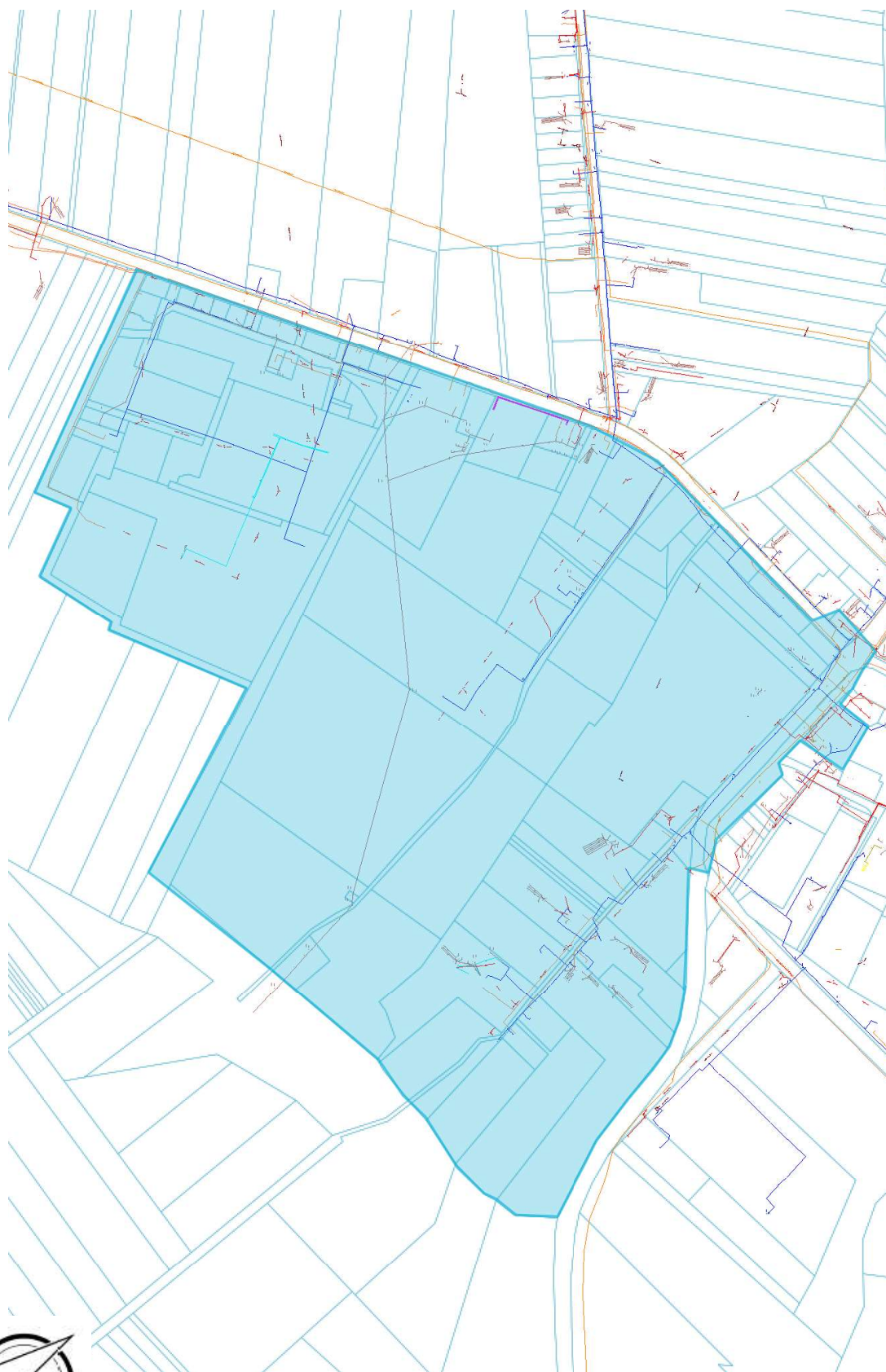
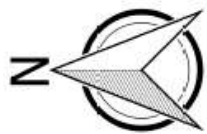
Załącznik nr 7 do Uchwały Nr XXXI/237/2023  
Rady Gminy Podedwórze z dnia 22 czerwca 2023 r.



Obszar Rewitalizacji Bojary  
Skala 1:5000



Załącznik nr 8 do Uchwały Nr XXXI/237/2023  
Rady Gminy Podędwórze z dnia 22 czerwca 2023 r.



Obszar Rewitalizacji Podędwórze  
Skala 1:5000

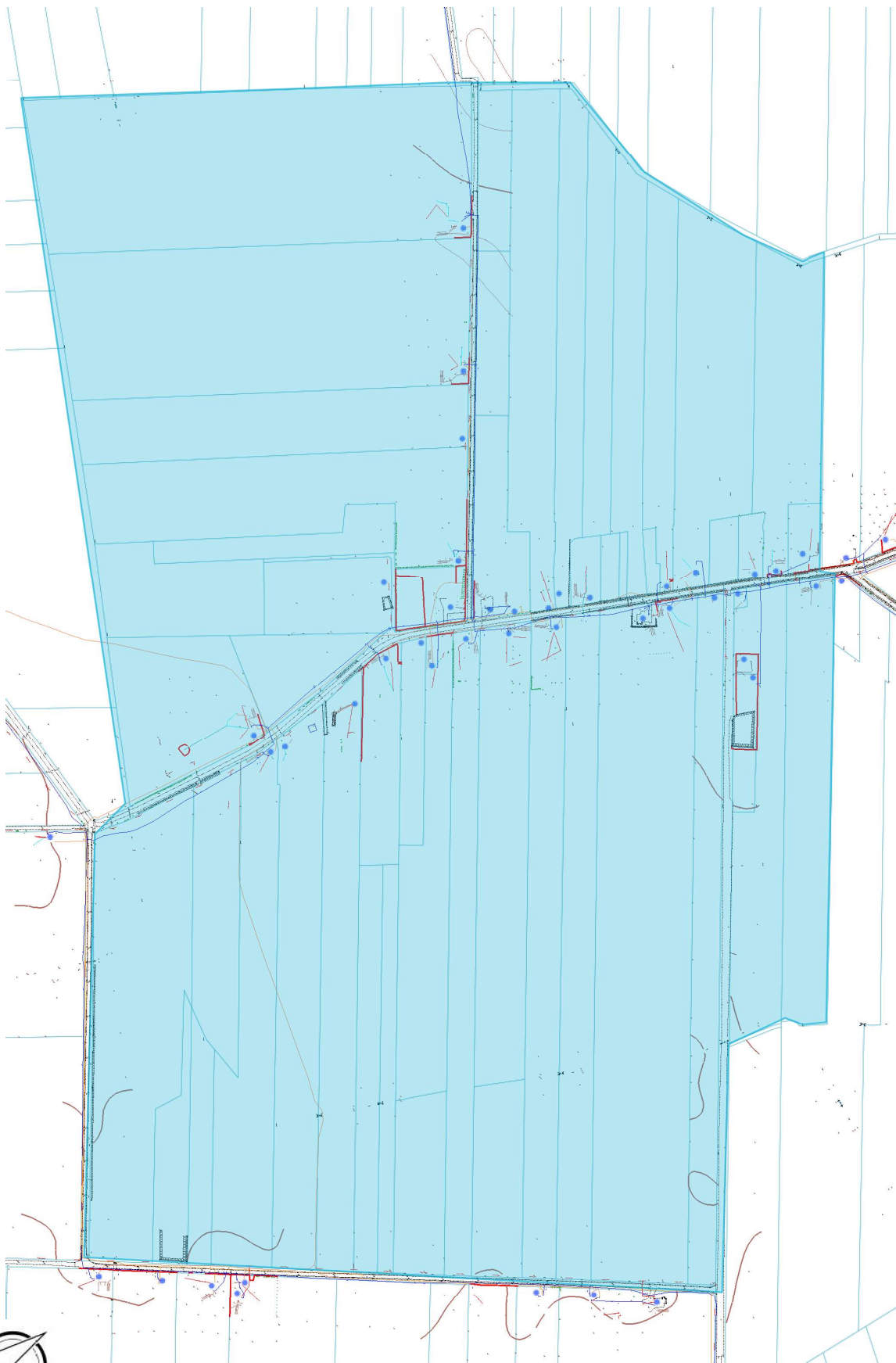
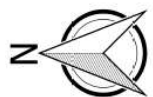


Załącznik nr 9 do Uchwały Nr XXXI/237/2023  
Rady Gminy Podedwórze z dnia 22 czerwca 2023 r.



Obszar Rewitalizacji Rusiły  
Skala 1:5000

Załącznik nr 10 do Uchwały Nr XXXII/237/2023  
Rady Gminy Podędwórze z dnia 22 czerwca 2023 r.



Obszar Rewitalizacji Zaliszcze  
Skala 1:5000